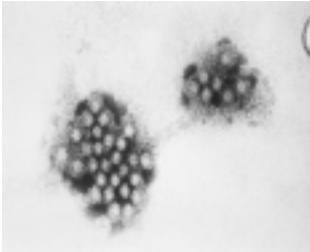


ICTニューズレター

今回は**ノロウイルス**についてお知らせします。



ノロウイルスとは

嘔吐、下痢を主症状とする急性胃腸炎の原因ウイルスのひとつです。成人はもちろんのこと、乳幼児にも流行することがあり全年齢層における胃腸炎を起こす主要原因ウイルスにあげられます。

流行期間

年間を通して見られますが、特に10月から4月までの秋口から春先にかけて流行する傾向があります。

原因

ヒト～ヒト感染

環境中や糞便、嘔吐物などに存在するウイルスを、口を通して摂取することで感染が拡大します。病院や施設、保育所などで1人がノロウイルスによる急性胃腸炎を発症するとその嘔吐物や排泄物を処理する過程で感染が拡大することがあります。

食品を介した感染

ノロウイルスに汚染された食事を摂取することで感染します。食べ物を扱う仕事に従事する方がノロウイルスを持っていると食事に付着します

症状

嘔吐、下痢、腹痛

潜伏期間

ウイルスが体に取り込まれて半日から2日間の潜伏期間を経て嘔吐が始まります。その後水様性下痢が出現し2日ほどの経過で回復に向かいます。

対策



しっかり手洗いを行い、加熱調理(85℃以上で90秒以上)、ドアノブなど手で触るところは次亜塩素酸ナトリウムで殺菌しましょう。

感染症の流行時期です！手洗い・手指消毒・咳エチケット・マスクの着用を！